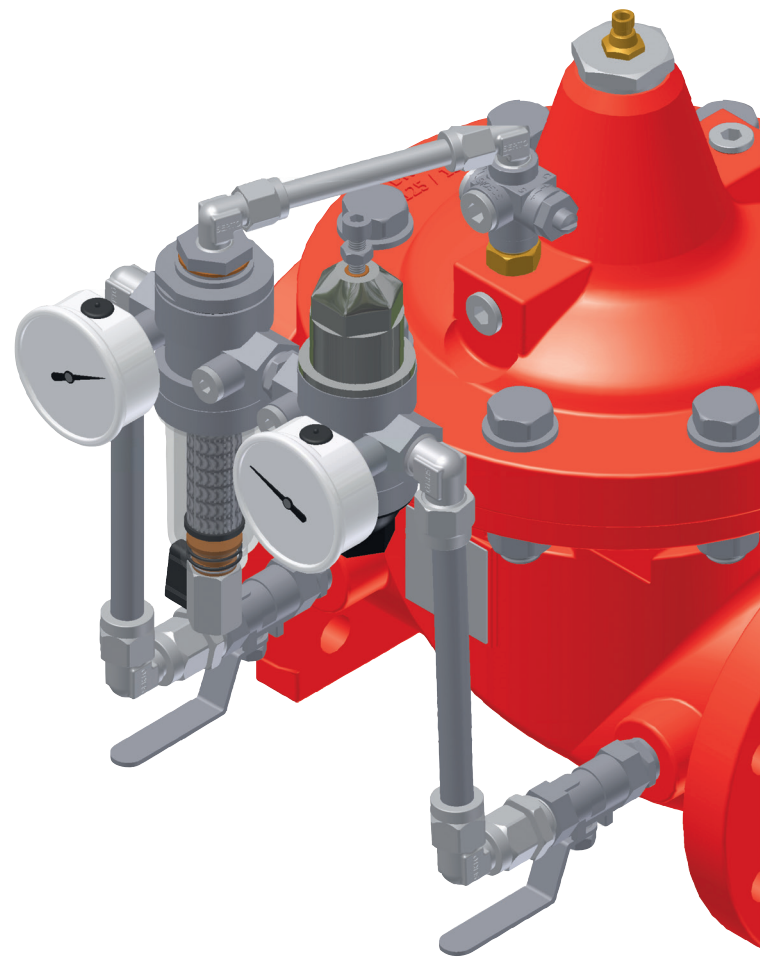




Flucon
Grupo Tecnilab AV



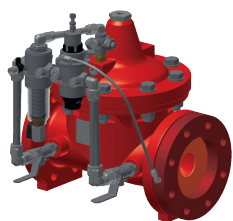
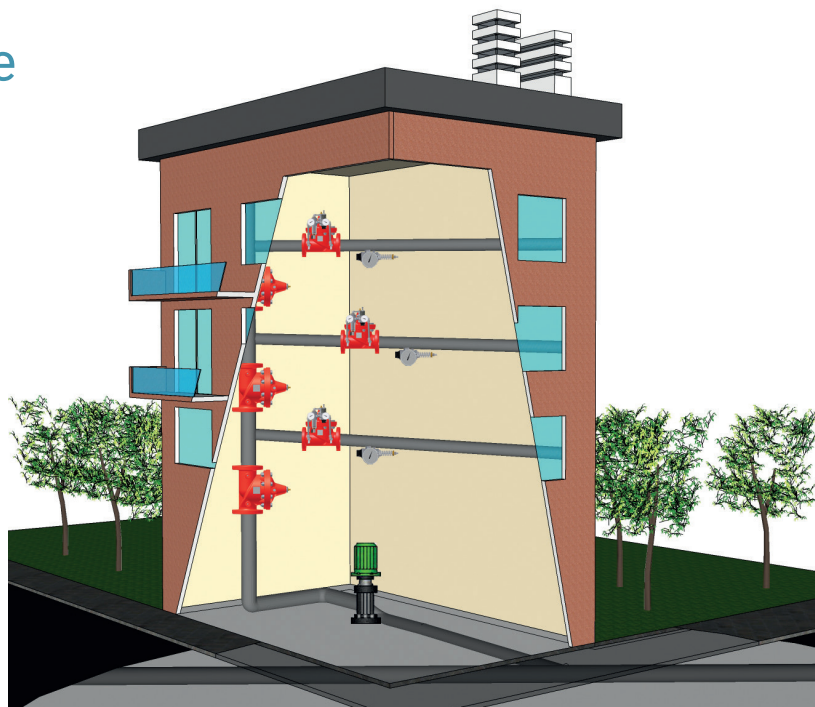
Redes de
Combate a Incêndio

Válvulas de controlo para redes de combate a incêndio

A válvula hidráulica Flucon Serie 300 é do tipo globo, hidraulicamente operada, atuada por diafragma.

É constituída basicamente por três partes: corpo, conjunto do diafragma e tampa.

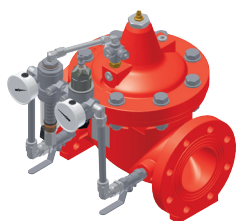
Esta simplicidade na sua construção permite uma longa vida útil destes equipamentos e baixa manutenção.



Válvula de dilúvio

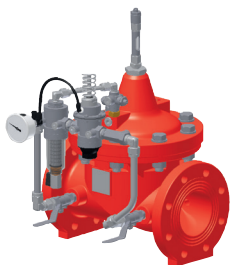
Pode ser atuada hidráulica ou eletricamente, mantém-se fechada abrindo rapidamente se a pressão no circuito de água pressurizado baixar. Na atuação elétrica a válvula abre com indicação do sensor instalado na rede.

Utilização: Sistema de sprinklers, conduta seca, água, água do mar e solução de espuma.



Válvula redutora de pressão

Automaticamente reduz de uma pressão a montante para um valor inferior a jusante, independentemente das variações de caudal e pressão a montante.



Válvula de alívio de pressão

Instalada num tê em derivação "conduta principal", abre quando a pressão a montante excede a regulada no piloto.